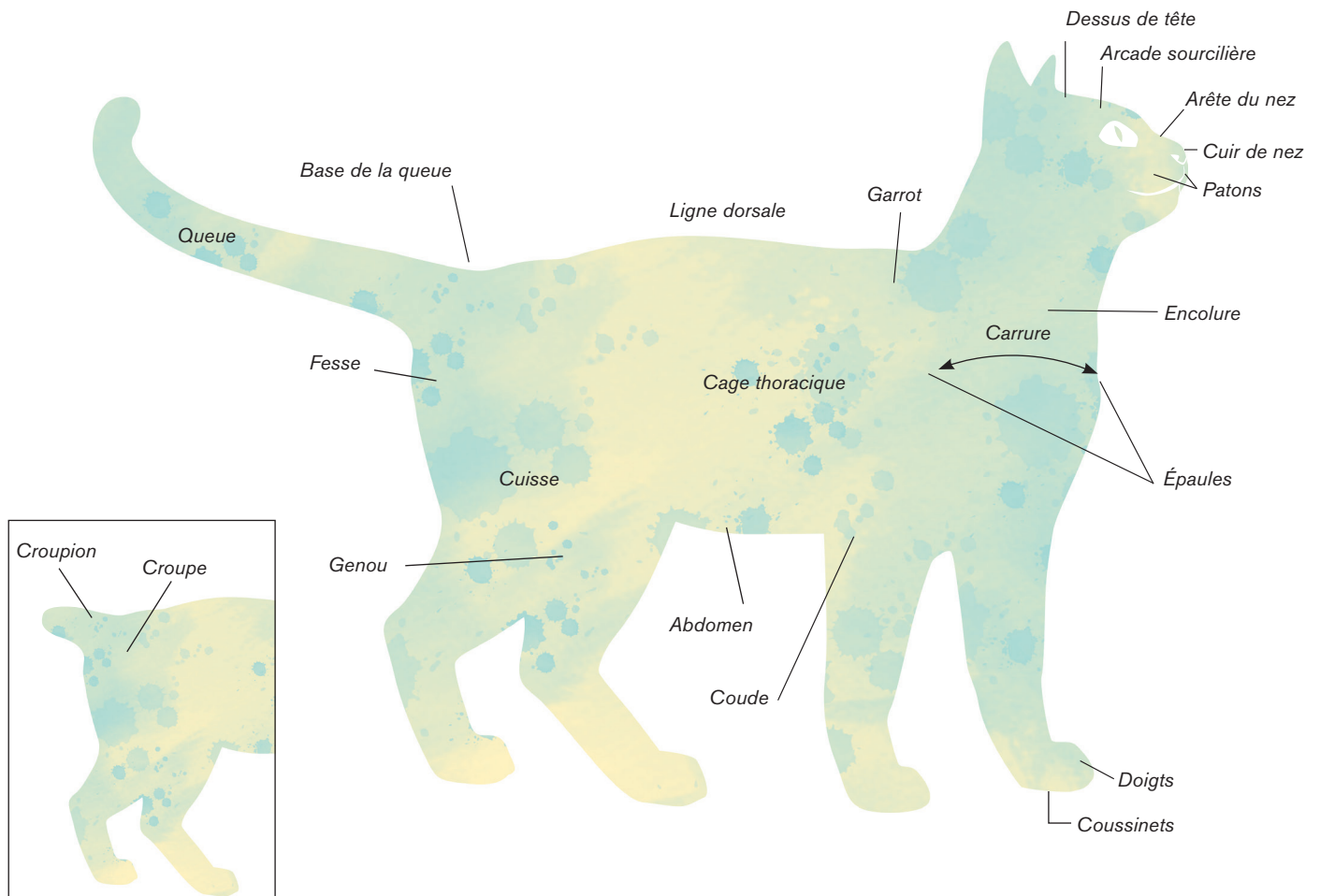


LEXIQUE Anatomie



ABDOMEN : Également appelé ventre, est constitué de nombreux organes, notamment l'appareil digestif et l'appareil urinaire.

ARÊTE DU NEZ : Zone osseuse en haut du nez se situant au-dessous des yeux.

ARCADE SOURCILIÈRE : Zone osseuse protectrice traversant le visage au-dessus de l'ouverture de l'œil.

BAJOUES : Les bajoues désignent la partie charnue inférieure de chaque côté de la tête, s'étendant de l'œil à la mâchoire. Développement particulier des

joues chez les mâles non castrés, responsable d'un élargissement plus ou moins important de la tête. Il s'agit d'un caractère sexuel secondaire qui apparaît après la puberté et régresse après castration.

BASE DE LA QUEUE : Endroit où la queue entre en contact avec le corps au-dessus de la fesse en arrière du sacrum.

CAGE THORACIQUE : Ensemble d'os (côtes et sternum) qui occupe une fonction de protection des organes internes tel que les poumons et le cœur.



CARRURE : Largeur de la poitrine, d'une épaule à l'autre.

COUDE : L'articulation entre l'humérus et le haut du radius et de l'ulna.

COUSSINETS : Partie élastique, convexe et sans poils du bout de la patte des mammifères carnivores. Chaque doigt possède un coussinet. Il y a également un coussinet central responsable de la protection du métacarpe.

CROUPE : Qui s'étend des hanches à l'origine de la queue. Elle correspond aux fesses (sacrum) chez l'homme.

CROUPION : Présent chez les chats sans queue. Extrémité postérieure du corps, correspondant aux dernières vertèbres et supportant la queue.

CUIR DU NEZ : Partie sans poil du bout du nez où se trouvent les narines.

CUISSE : Zone couverte de muscles épais protégeant le fémur.

DESSUS DE TÊTE : (Jusqu'à l'occiput) Partie supérieure du crâne allant jusqu'à l'encolure.

DOIGTS : Quatre sont alignés avec des métacarpiens en haut de la patte (3^e articulation) et aboutissant à une griffe à l'avant de la première phalange. Le 5^e métacarpien sur la partie interne de la patte est plus court et supporte le 5^e doigt qui correspond au pouce chez l'homme.

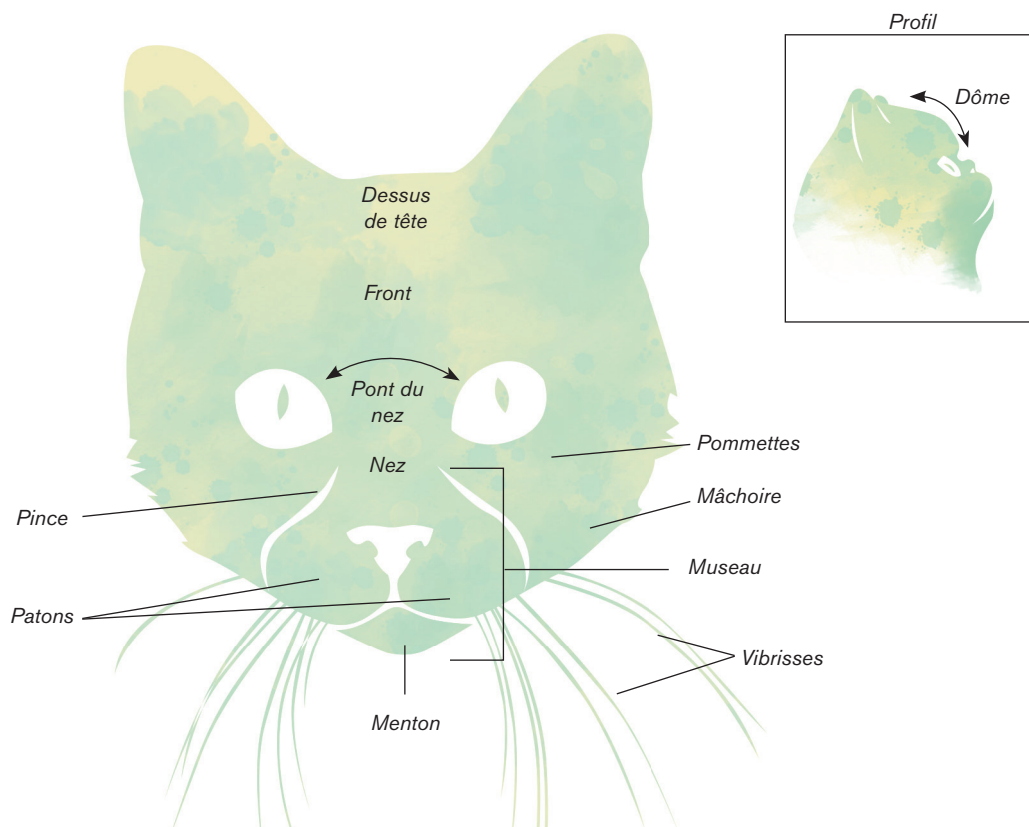
DOIGTS DES POSTÉRIEURS : (Au nombre de 4) Ont la même structure que ceux des antérieurs.

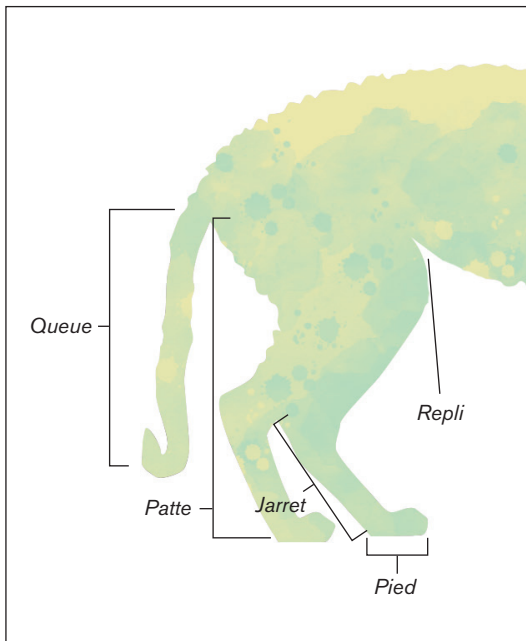
DÔME : Forme bombée constituée par le dessus de la tête et le front chez le persan et l'exotique.

ERGOT : Correspond au pouce pour le chat.

FESSE : Partie musclée couvrant la pointe de la zone pelvienne.

FLANC : Partie musculaire latérale du chat. Allant de la dernière côte jusqu'à la zone de la cuisse.





FRONT : Espace entre l'arcade sourcilière et la base interne du pavillon de l'oreille.

GARROT : le garrot est la zone du corps située à la jonction du cou (ou encolure) et du dos, le long de la colonne vertébrale. Le garrot se situe plus précisément au sommet des omoplates.

GENOU : Articulation de la partie inférieure du fémur et de la partie supérieure des os longs à l'arrière des membres postérieurs (2) soit le tibia et le péroné.

GOUSSET : Désigne une poche ventrale caractéristique du Mau égyptien.

JAMBE : Composé de l'humérus, du coude, de l'ulna, du radius, du poignet.

JARRET : La partie plate de l'arrière du métatarse de la pointe du genou ou du coude jusqu'au bas de la patte.

LIGNE DORSALE : Ligne foncé chez les chats agoutis qui commence aux épaules puis le long de la colonne jusqu'à l'extrémité de la queue.

LONGY : Queue pratiquement normale. Tout ce qui se trouve entre stumpy et normal.

MÂCHOIRE : Composé de deux os qui s'imbriquent soit la mandibule et le maxillaire. Structure osseuse qui supporte les dents de l'animal.

MENTON : Partie de la mâchoire où se trouvent les incisives ainsi que les canines inférieures. Devrait être rembourré dans une certaine mesure dans toutes les races.

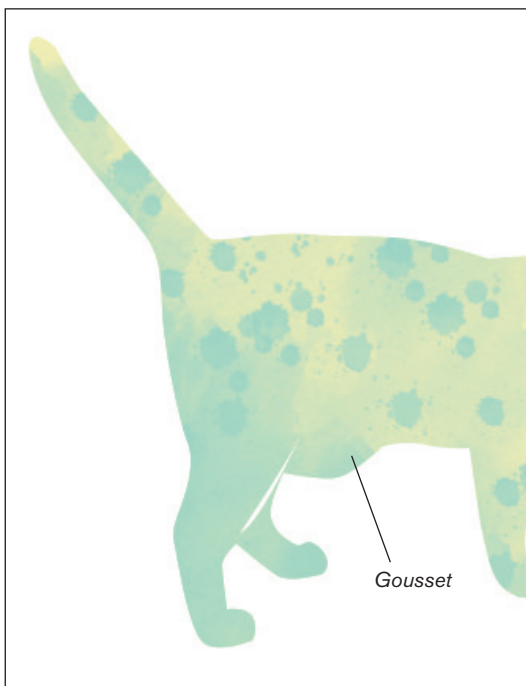
MUSEAU : Zone inférieure de la tête, allant du dessous de l'œil à la partie basse de la tête ou du nez incluant les mâchoires, les lèvres, les incisives, les canines, les patons, ainsi que la zone du nez et le cuir du nez.

NEZ : Zone soutenue par des cartilages allant du dessus du cuir du nez au-dessous de l'arête du nez.

OMOPLATE : La scapula ou omoplate est un os plat, pair et symétrique, de forme triangulaire, situé à la partie postéro-supérieure du thorax.

PATTE : Composé de la jambe et du pied.

PATONS : Protection musculaire sur les côtés du museau qui couvre et protège les zones du nez et des canines supérieures et qui contrôle le mouvement des vibrisses.



PIED : Regroupe les doigts, les coussinets et les os du pied sur lesquels reposent le poids du chat.

PINCE : Cassure entre le museau et le visage. Changement de direction entre le museau et la partie inférieure des pommettes sous l'œil ou sur les côtés du visage.

POITRINE : Partie antérieure du torse de l'animal.

POMMETTE : Os arqué qui commence sous l'œil (au niveau des molaires) et qui remonte en suivant le contour de l'ouverture de l'œil (arc zygomatique) jusqu'au-delà de la ligne verticale formée par l'angle de la mâchoire inférieure. Cet os protège l'œil et maintient en place la partie haute de la mâchoire inférieure contre le crâne en arrière de l'orbite de l'œil.

PONT DU NEZ : Région osseuse entre les sourcils.

PROFIL : Vue sur le côté de la tête ; les lignes, du bout du nez jusqu'au sommet du crâne, du cuir du

nez au menton et remontant le long de la mâchoire inférieure.

QUEUE : Extrémité de la colonne vertébrale, normalement, ces vertèbres sont au nombre de 14 à 28.

REPLI : Dépression située au niveau du ventre qui remonte vers l'intérieur des pattes arrière.

RUMPY : Sans queue

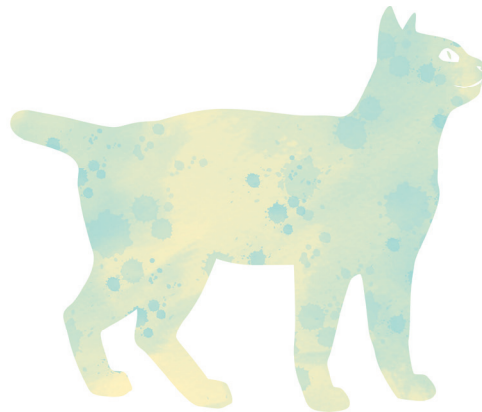
RUMPY RISER : La queue est réduite à une excroissance de cartilage 1 à 3 vertèbres sacrales au bout de la colonne vertébrale. Visible uniquement quand le chat tente de se lever.

STUMPY : La queue ne mesure que quelques centimètres et est composée de 1 à 3 vertèbres caudales. Entre 1 et 2 pouces max.

VIBRISSES : Moustaches ou poils tactiles.



Queue LONGY



Queue STUMPY



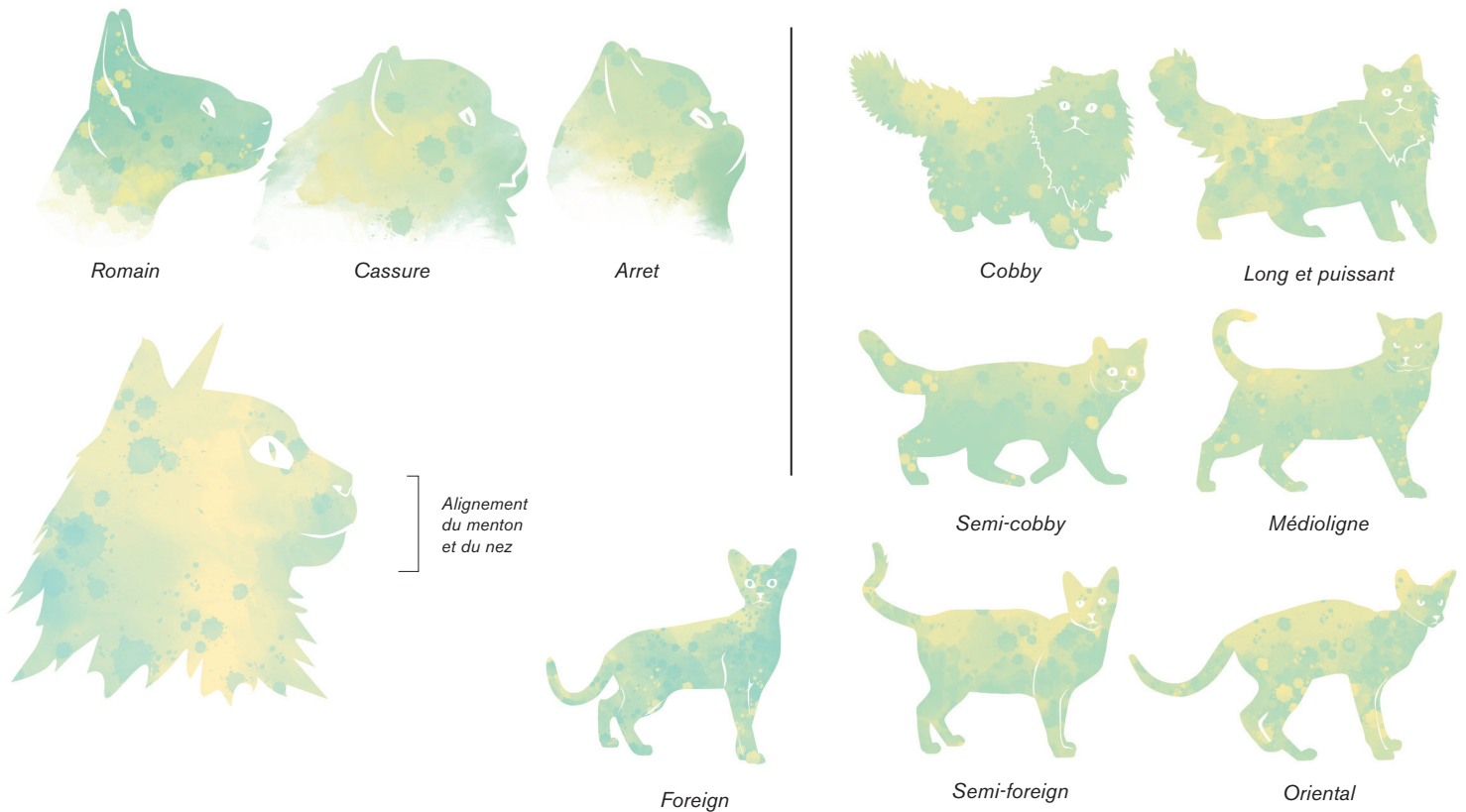
Queue RUMPY RISER



Queue RUMPY



LEXIQUE *Morphologies*



ALIGNEMENT DU MENTON ET DU NEZ : Ligne verticale vue de profil allant de l'extrémité du nez à la pointe du menton.

ARRET : Nez présentant une dénivellation importante du profil du nez. Suffisamment profonde pour faire rehausser la pointe du nez.

CASSURE : Nez présentant un changement d'angle du profil du nez. Non profonde, elle ne fait pas rehausser la pointe du nez.

COBBY : Type de corps caractérisé par un corps massif, court et puissant, une ossature forte, un cou épais et court.

FOREIGN : Type de corps, le plus léger des formats médiolignes. La structure générale est fine et élégante sans être extrême.

LONG ET PUISSANT : Type de corps qui se distingue des autres types par un corps à la fois long et puissant avec une ossature forte.

MÉDIOLIGNE : Type de corps caractérisé par un corps rectangulaire, une ossature solide mais sans excès, un cou dégagé mais fort

ORIENTAL : Type de corps longiligne est caractérisé par un corps long et tubulaire, une ossature fine, un cou long et dégagé du corps.

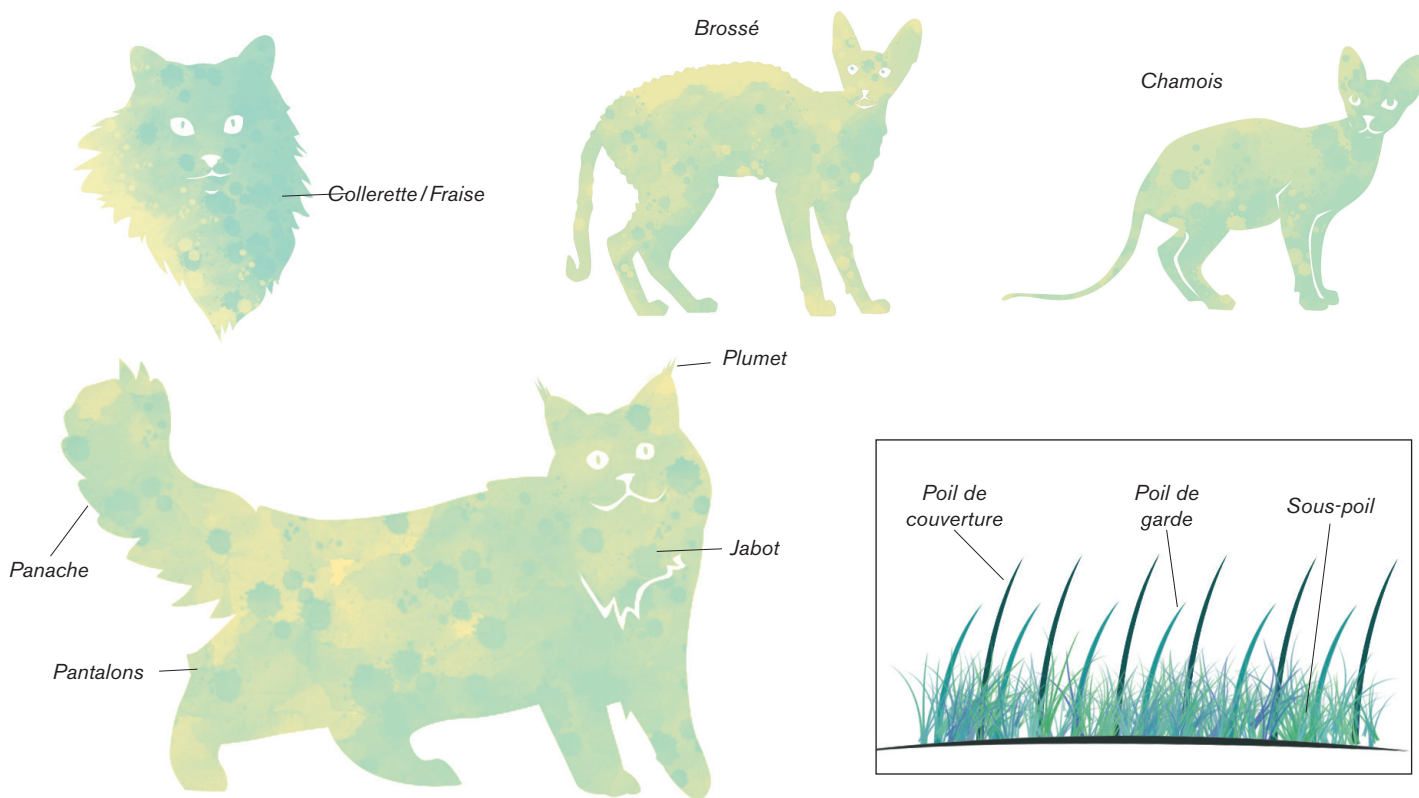
ROMAIN : Forme du nez convexe. Sans arrêt ou cassure.

SEMI-COBBY : Corps légèrement plus long que le cobby, avec une ossature forte.

SEMI-FOREIGN : Corps long et élégant avec une ossature forte.



LEXIQUE *Robe*



BROSSÉ : une robe uniforme présentant des poils frisés et drus.

CAOUTCHOUC : La robe présente une peau collante, rappelant le caoutchouc, exempte de poil. Aucune vibrisse, ni sourcil ne sont présent.

CHAMOIS : La robe présente une peau nue, lisse, chaude et agréable au toucher. Le chat a des vibrisses et des sourcils.

COLLERETTE/FRAISE : Fourrure plus développée autour de cou et sur la poitrine.

JABOT : Fourrure plus développée débutant au bas du cou et couvre la poitrine.

PANACHE : Poils longs et flottants sur la queue, particulièrement lorsque celle-ci est verticale.

PANTALONS : Fourrure plus longue descendant des fesses jusqu'au pied.

PLUMET : Touffe de poils placée à la pointe des oreilles.

POIL DE COUVERTURE : Long et épais, il se hérissé pour augmenter le pouvoir isolant de la fourrure ou rendre le chat plus impressionnant face à un adversaire. Il donne la brillance et la couleur à la robe. Il est imperméable et protège le chat des intempéries.

POIL DE GARDE : De longueur intermédiaire, souple et fin, il a une orientation différente du sous-poil et renforce l'isolation thermique.

RÉSILIENCE : Qualité du poil, celui-ci revient rapidement en position après qu'on l'ait soulevé à rebrousse-poil.

SOUS-POIL : Court, fin, ondulé et très dense, il assure l'isolation thermique et le maintien de la température corporelle.

VELOURS : Présence d'un fin et court duvet qu'on peut sentir et qui peut occasionner une certaine résistance au toucher.

